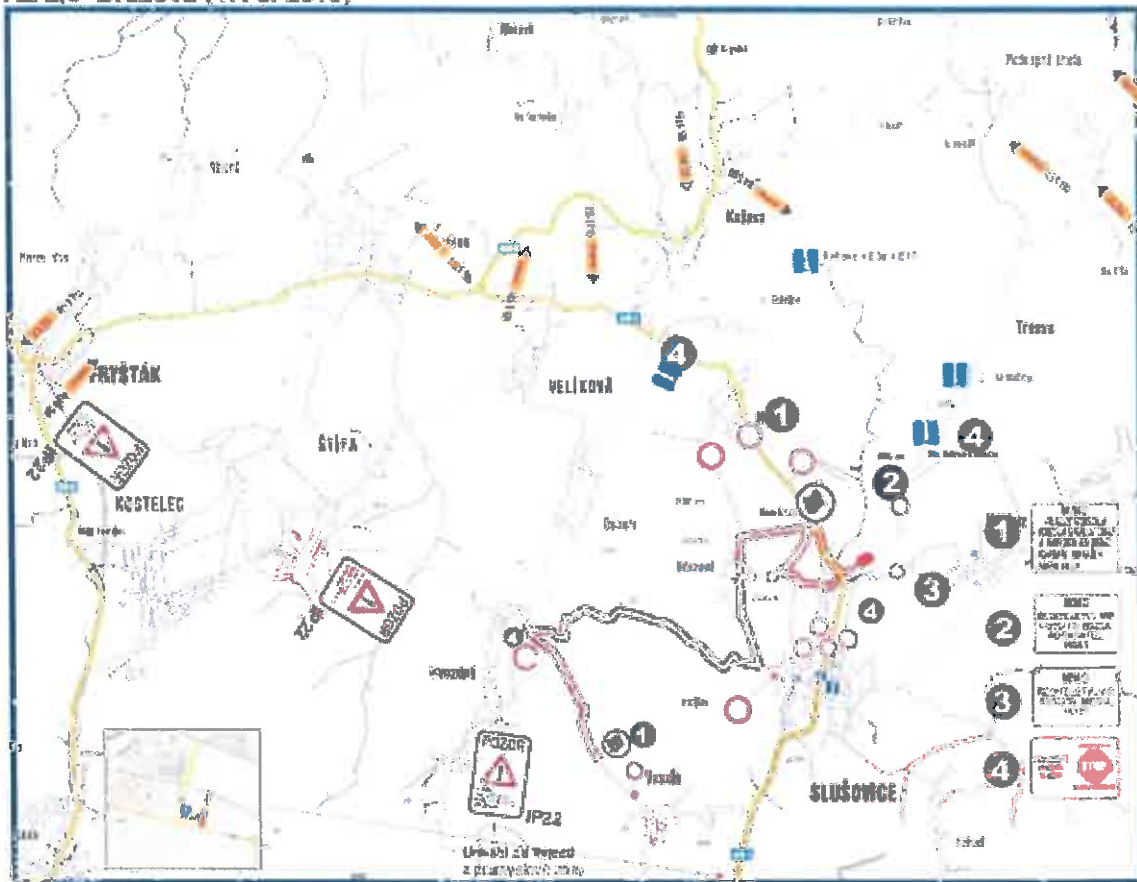


Legenda:

Práce proběhnou v noční dobu za vypnuté světelné signalizace. Pracovní místo bude označeno přechodným dopravním značením, pracovníci budou ve výstražných pracovních oděvech. Vozidla budou osvětlena a vybavena výstražným majákem oranžové barvy, případně světelnou šipkou.

RZ 2.6 Březová (17. 8. 2019)



16. - 18. 8. 2019

www.CzechRally.com

zlin

zlin.

Odbor stavebnictví a dopravnictví

Magistrát města Zlína

Příloha k č.j. 112 241/2019

zlin

Zlínský úřad



BARUM CZECH RALLY ZLÍN

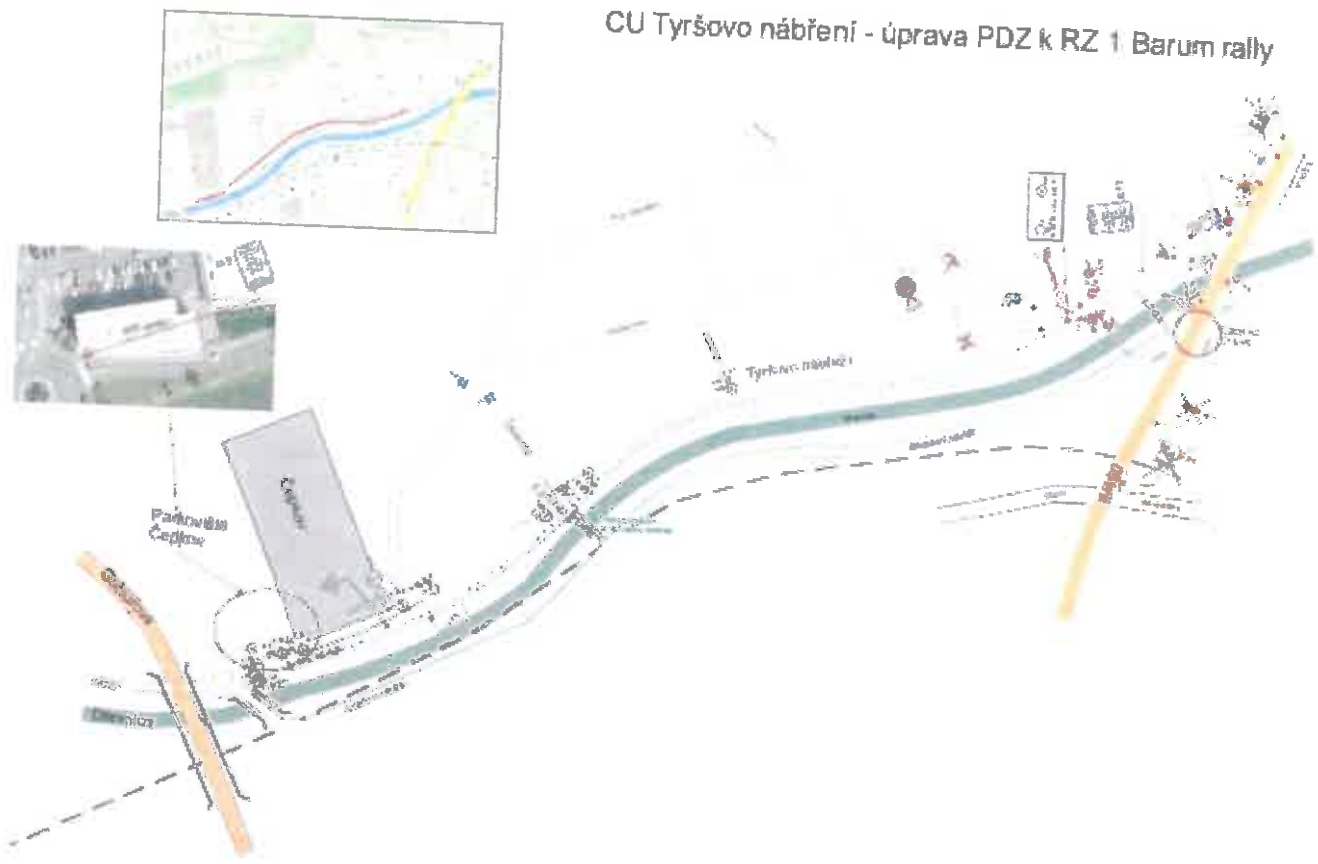
16. - 18. 8. 2019

www.CzechRally.com

RZ 10.13 - Detail Malenovice



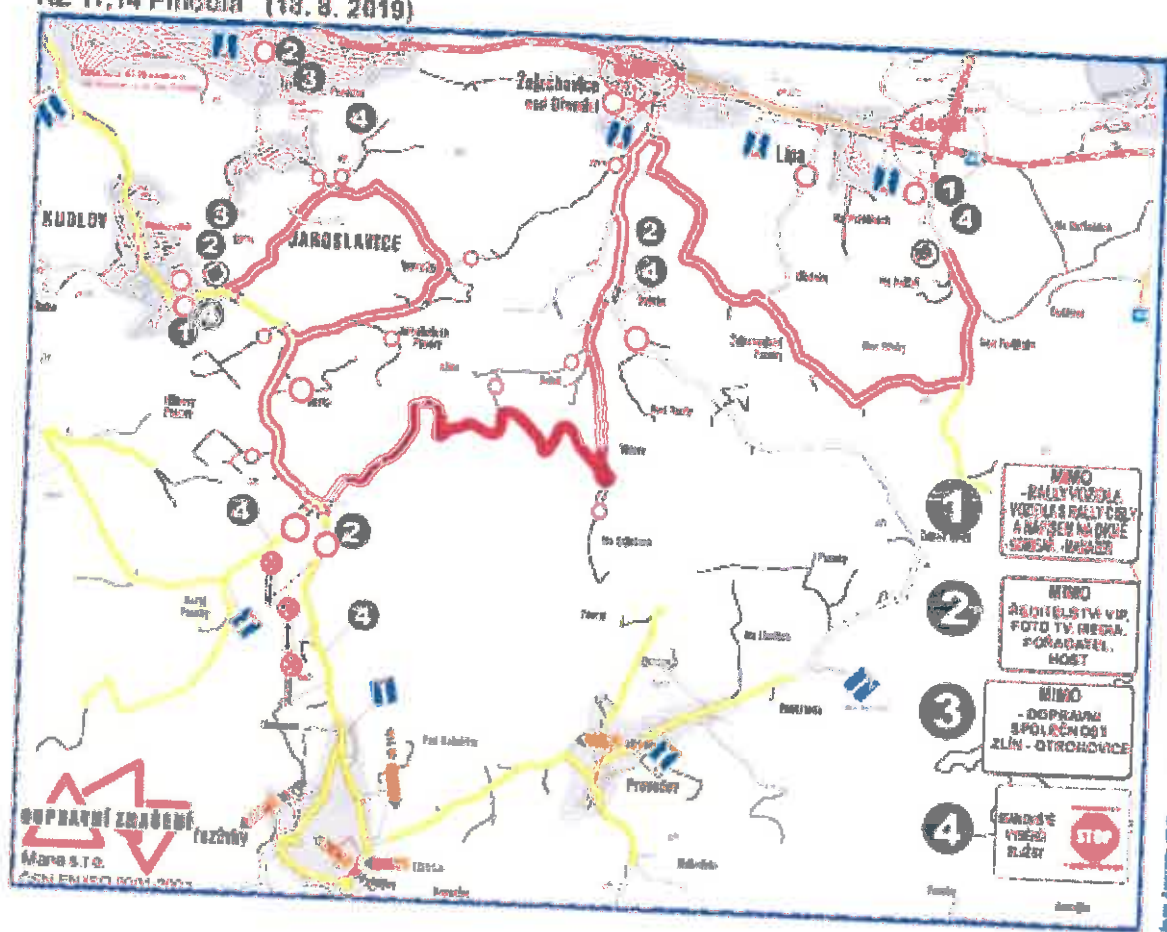
CU Tyršovo nábřeží - úprava PDZ k RZ 1 Barum rally



zlín. Odbor stavebních a dopravního řízení
Magistrát města Zlín 5

PRÍLOHA k č. j. MZM 112 221/2019

RZ 11,14 Pindula (13. 9. 2019)

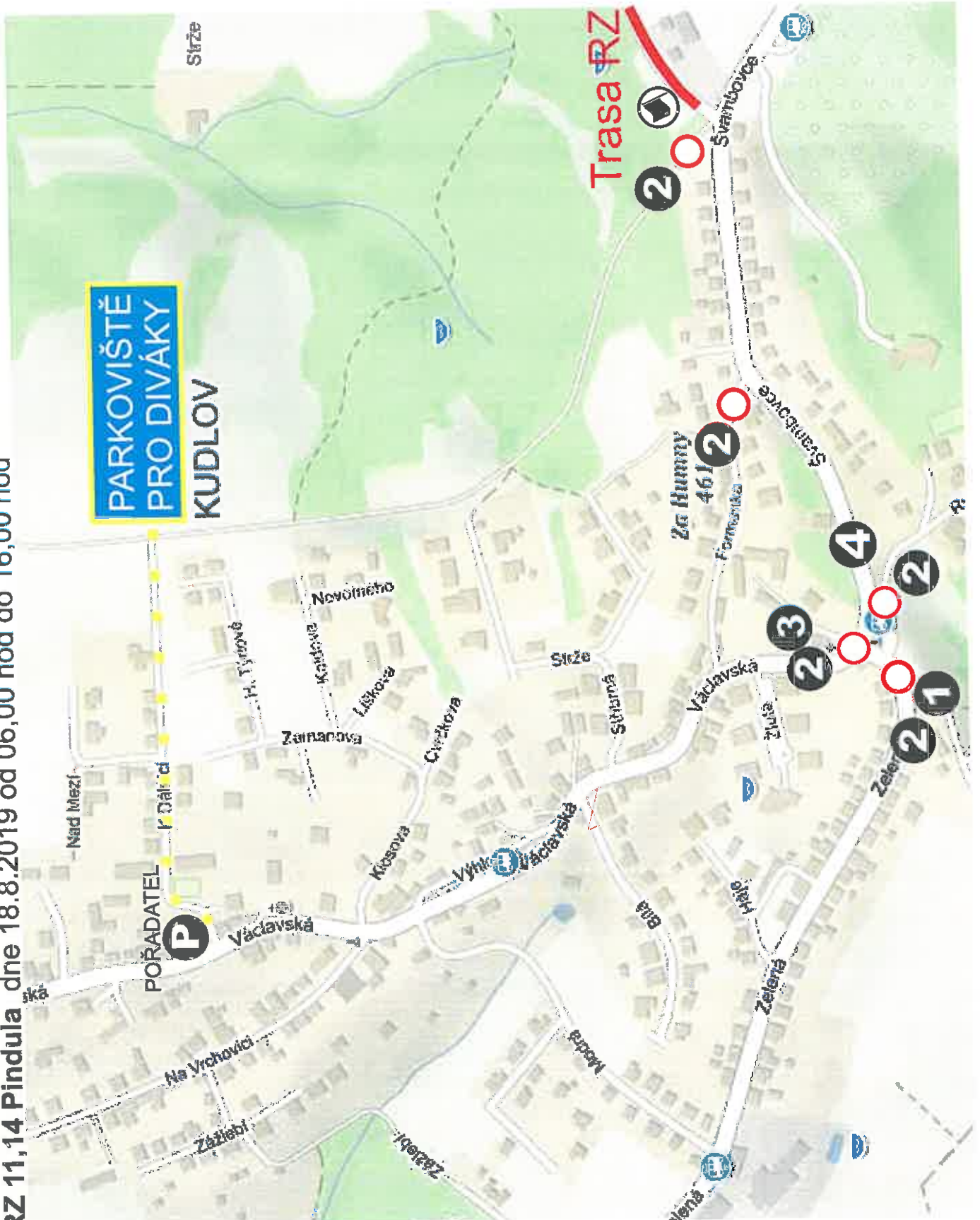


- 1** MIMO - RALLY VOZIDLA, VEŠTILA A RALLY ČELKY A NÁŘEČ NA DVĚ SOUSADNĚ UHAZÍRAT
- 2** MIMO - RADIOTELEFON VÍŘ FOTU TV, MEDIA, SPORADATEL, HOST
- 3** MIMO - DOPRAVNÍ SPOLEČNOSTI ZLÍN - OTROKOVICE
- 4** ZEMĚNĚ VYBĚŽ PŘED STOP

BARUM ČEDI RALLY ZLÍN
13. - 15. 9. 2019
www.czechrally.com
Zlín

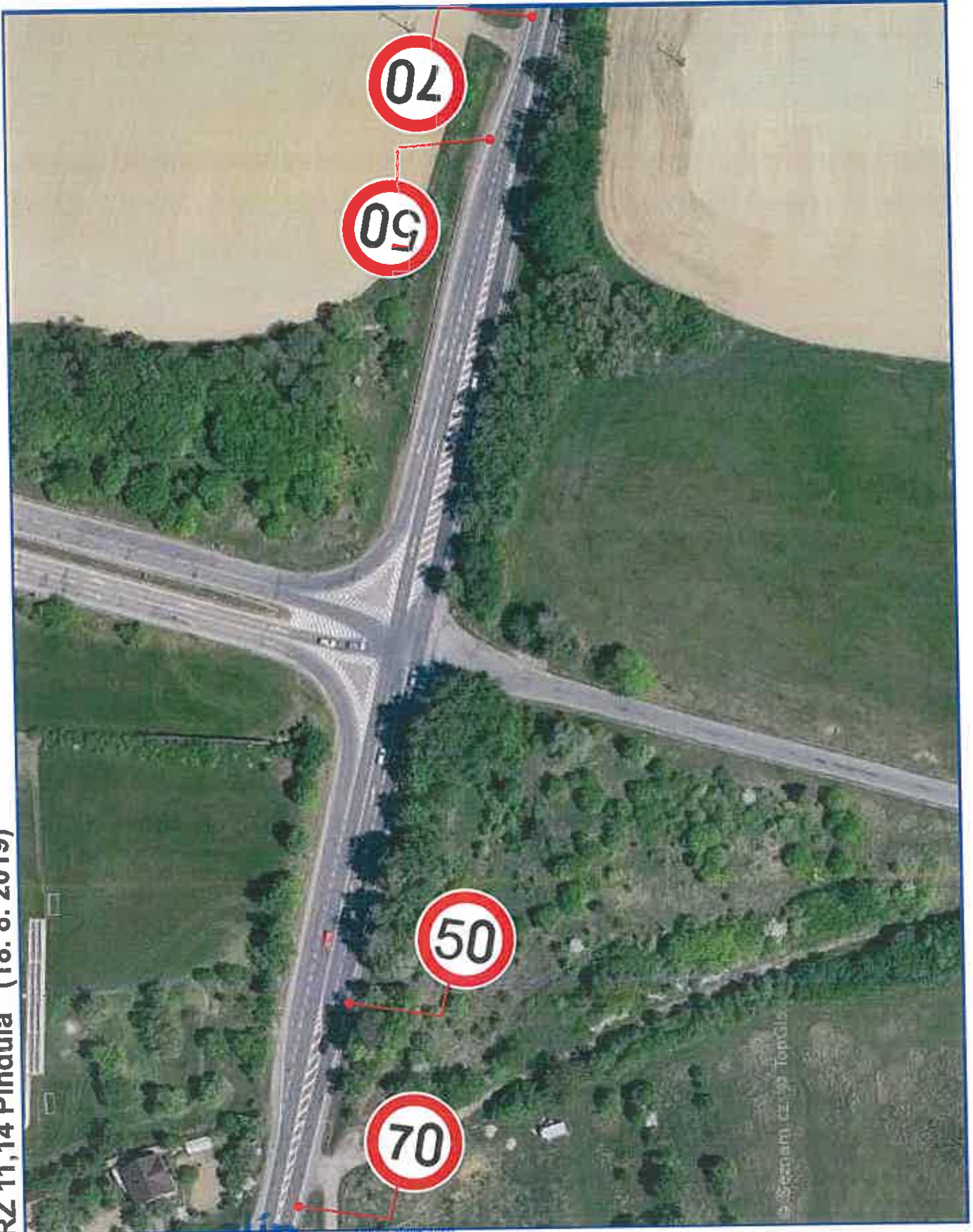
OPRAVNÍ ZNAČENÍ
Mara s.t.e.
ČSN EN 12464-1:2004

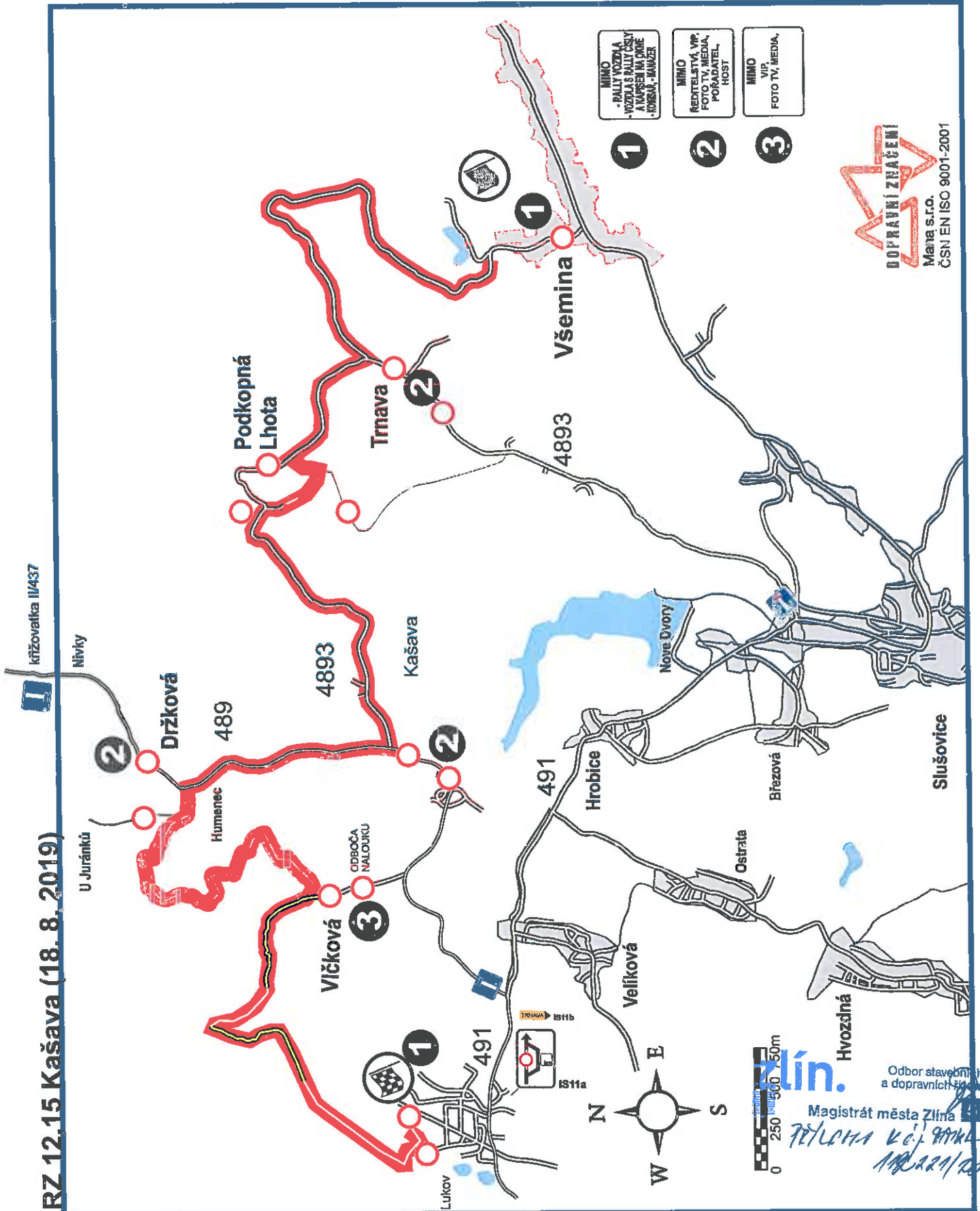
RZ 11,14 Pindula dne 18.8.2019 od 06,00 hod do 16,00 hod





RZ 11,14 Pindula (18. 8. 2019)





© Scania, GM, TopGIS

Směr Hřivínův Újezd



IP 10a



B1
E13

Zlín.
Magistrát města Zlína
a dopravní úřad
Odbor silniční a dopravní úřad
Peliška v. s. r. o.
201/2015

E 13 MIMO
BARUM RALLY
U B1, B24



Manuál k říd.
CSN EN ISO 9001-2001